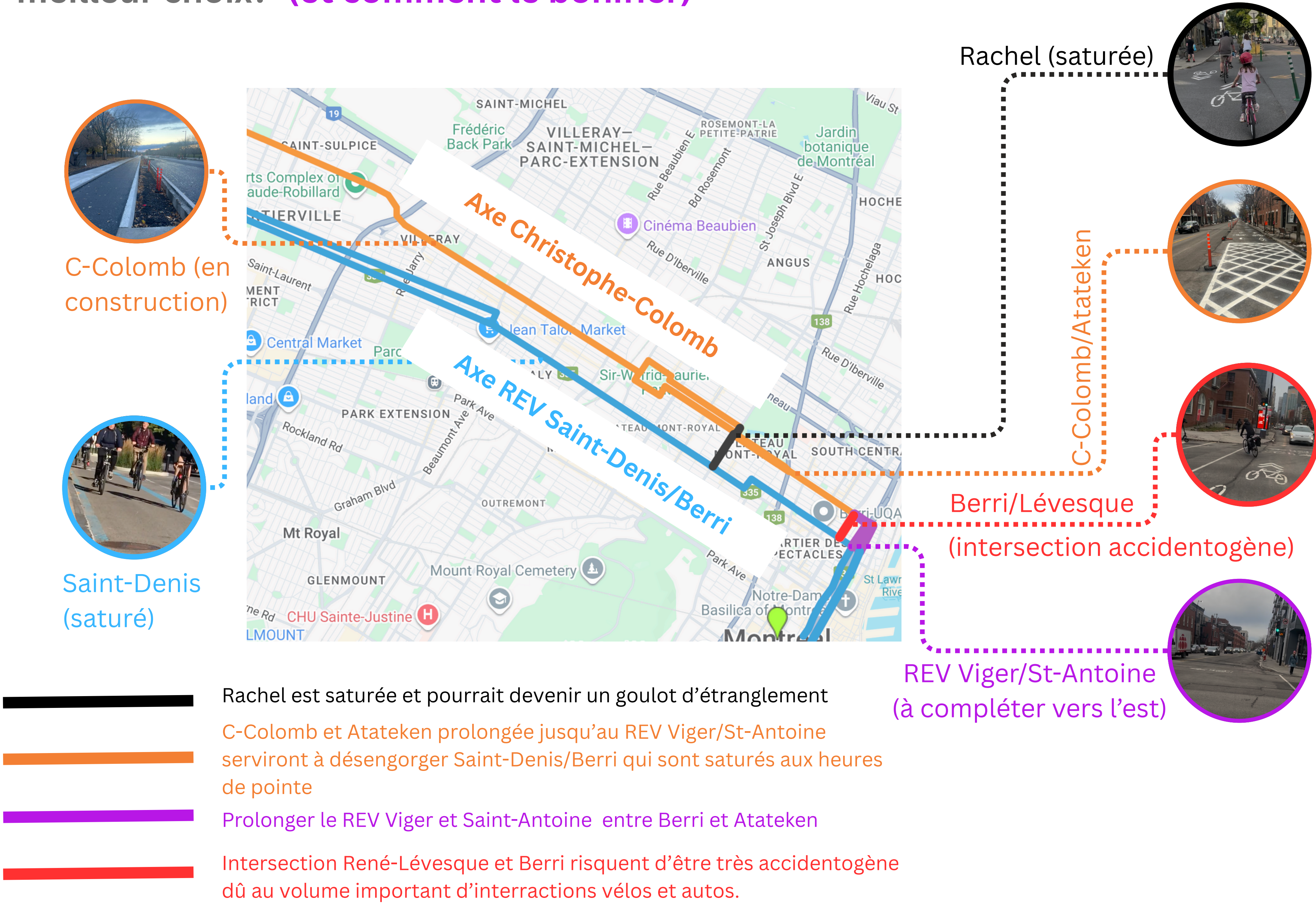


Pourquoi l'axe Chrsitophe-Colomb/Atateken est le meilleur choix? (et comment le bonifier)



Solution pérenne pour Atateken

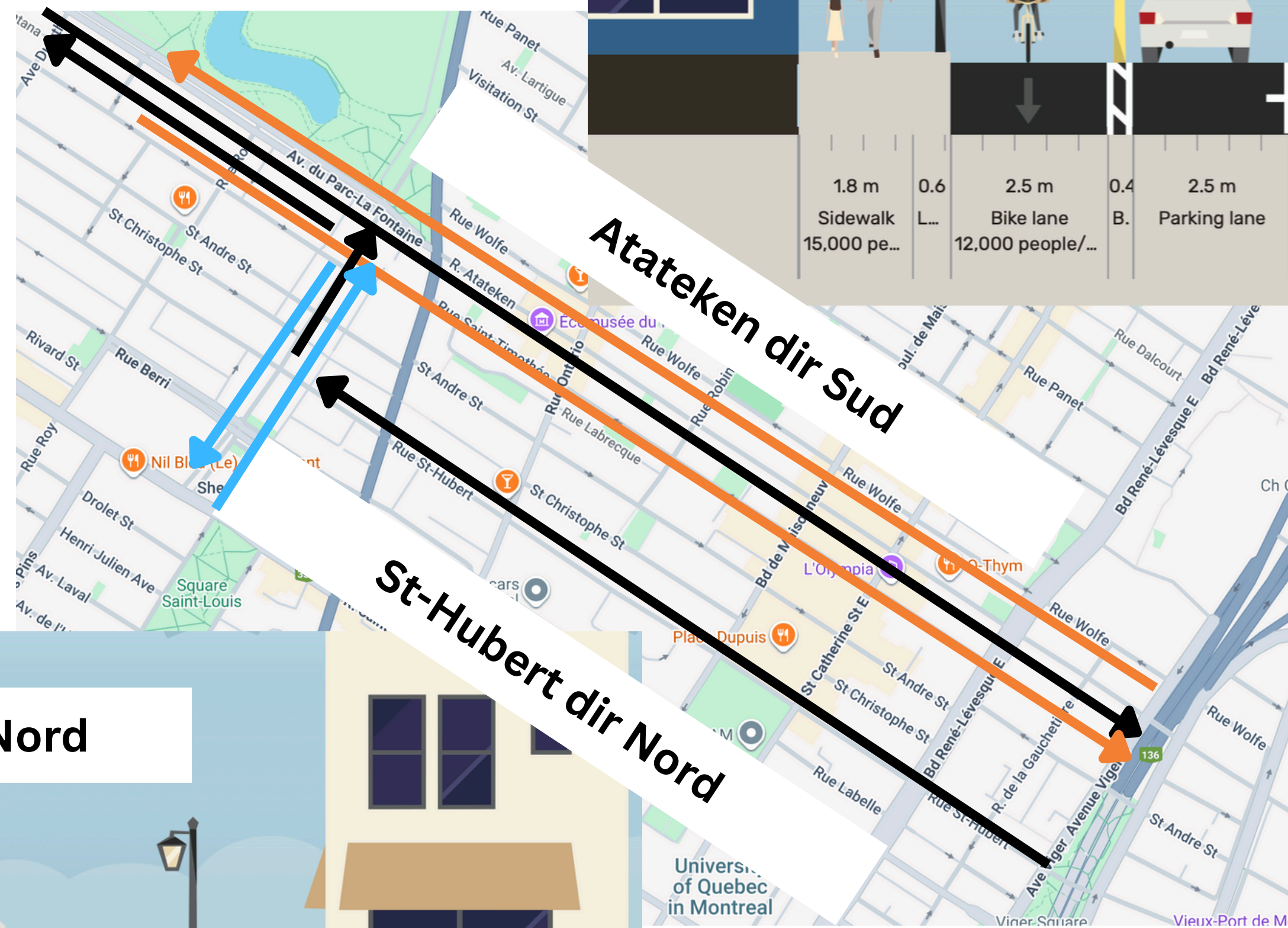
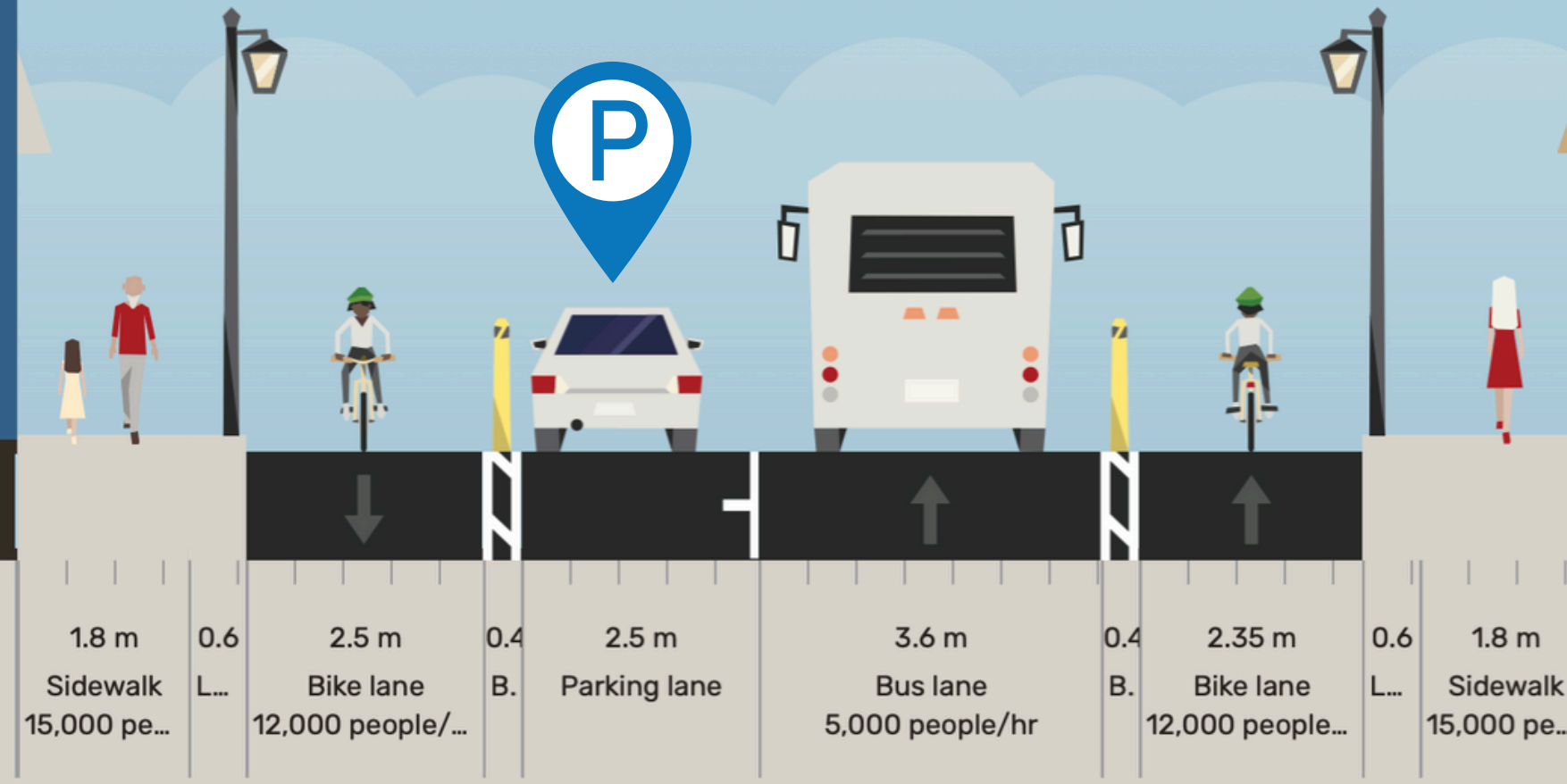
Avantages

- Continuité avec l'axe C-Colomb/de la Roche via Lafontaine
- Maintient stationnements sur Atateken
- Apaisement circulation
- +10,000 clients par jour

Solution complète



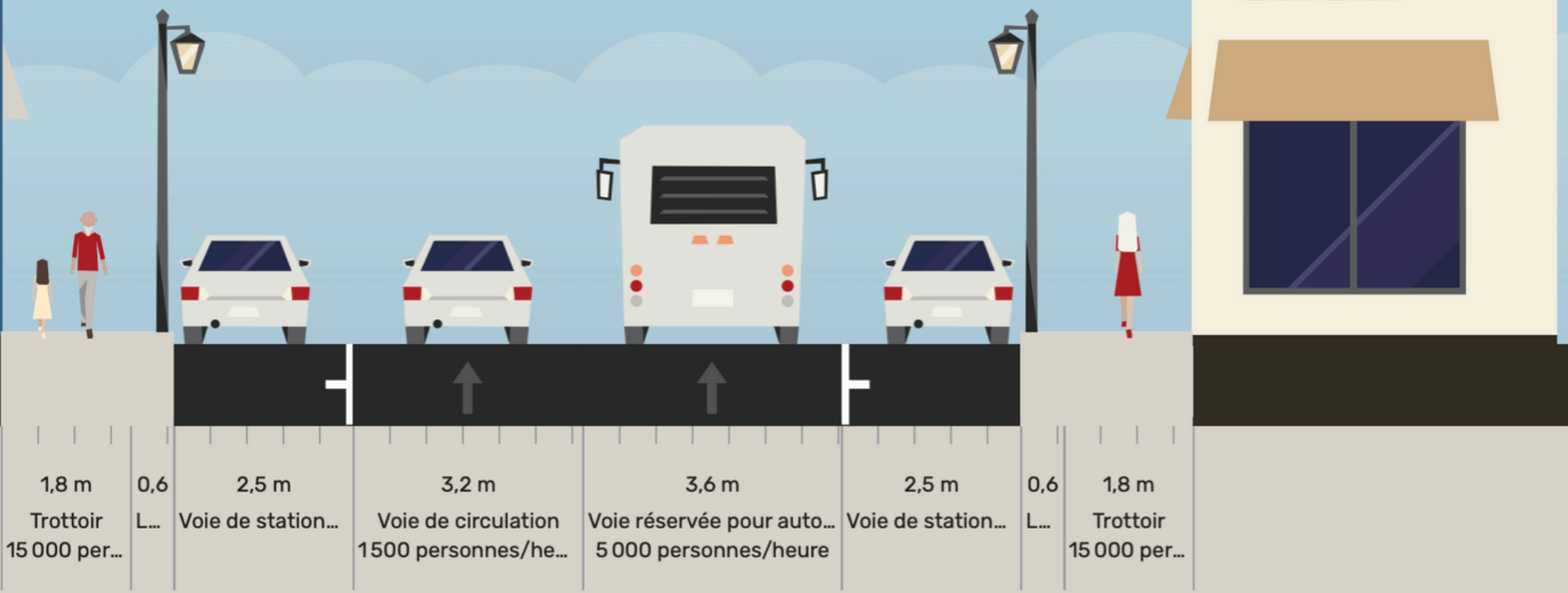
Atateken direction Sud



Les pistes font leur preuve:



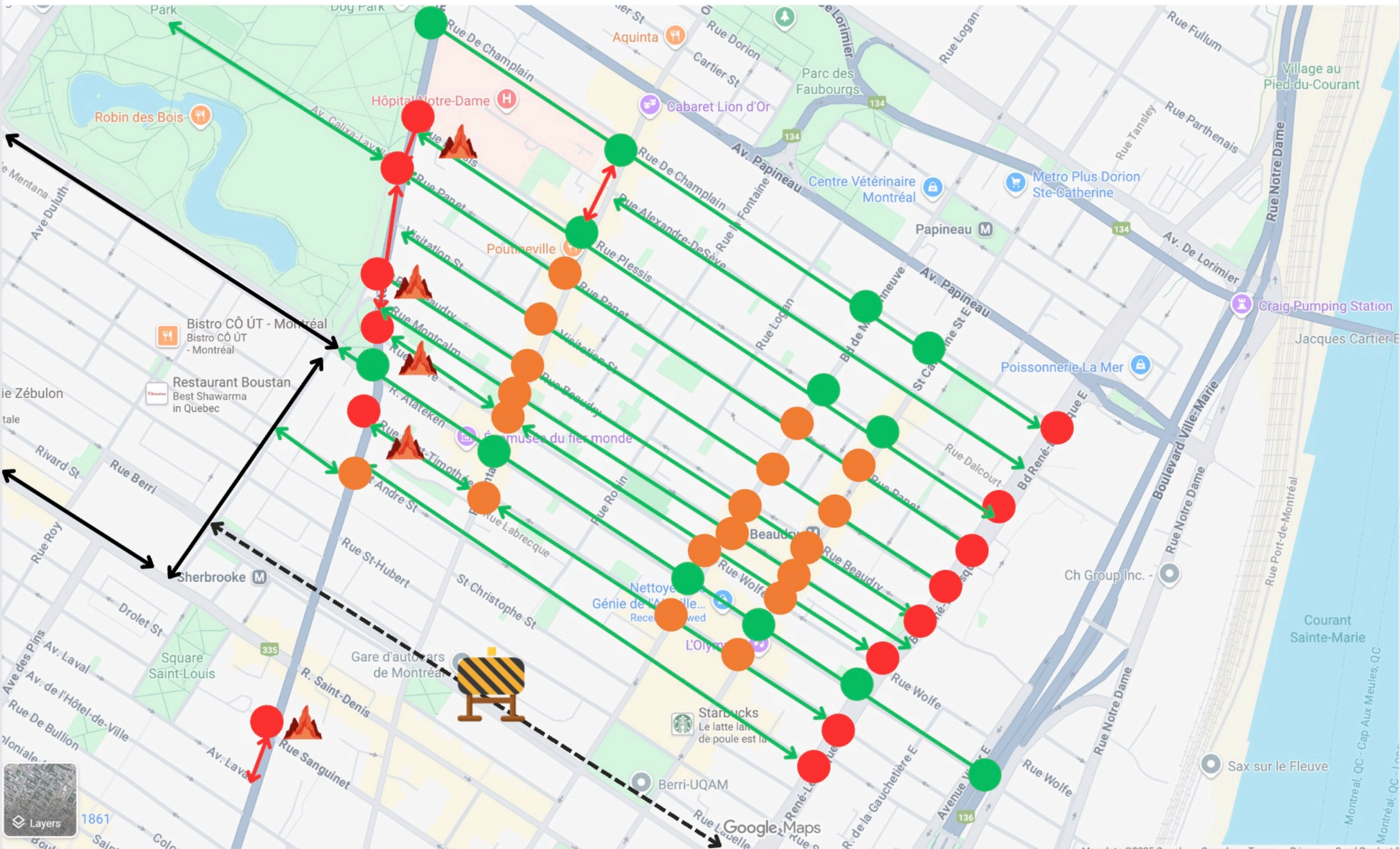
St-Hubert direction Nord



Entre VIGER et SHERBROOKE

- ➔ Atateken toute Sud pour autos et bus + maintient stationnement côté Est
- ➔ St-Hubert toute Nord pour autos et bus
- ➔ Atateken 2 x Unidirectionnelles Nord et Sud pour vélo
- ➔ Bonus : Transformer Cherrier en 2 x Unidirectionnel (comme le REV)

Analyse des alternatives vélo à Atateken



| Rue | Pente | Largeur (mètres) | Avantages | Inconvénients |
|------------------|-------|------------------|--|---|
| Berri | 6.8% | n/a | Fermée | Fermée |
| Atateken | 8.9% | 11.9 | 1- Continuité avec l'axe Christophe-Colomb 2- pente acceptable 3- détour acceptable 4- maintien stationnement côté Est 5- rue commerciale (augmentation achalandage) 6- Possibilité d'ajouter zones de livraisons (2 par tronçon). 7- possibilité d'aménagement en 2 unidirectionnelles. | 1- Retrait d'une voie de stationnements 2- Défis livraisons (créer espaces pour livraisons, 2 par tronçon) |
| De Champlain | 8.9% | n/a | 1- piste existante 2- pente comparable avec Atateken | 1- Fort détour, qui fera que les gens passeront dans les rues, au détriment de leur sécurité. 2- ne se rend pas jusqu'à René-Lévesque 3- Pas de feux de circulation coin René-Lévesque |
| St-Hubert | 8% | 11.3 | 1- Bonne largeur et pente comparable à Atateken 2- Faible détour 3- peut se connecter au REV Viger/St-Antoine | 1- détour nord pour les autos, donc pour gader le même volume que Berri, il faut maintenir les 2 voies autos et bus. 2- retrait d'une voie de stationnements |
| Wolfe | 12.5% | 7.3 | 1- rue tranquille 2- Proximité avec Atateken | 1- Pente très forte 2- 3 intersections majeures sans feu de circulation : danger avec 10,000 passages de vélos par jour 3- Arrive à Sherbrooke sans aucune continuité vers Cherrier) 4- Requiert le retrait des stationnements des 2 côtés 5- Pas de feux de circulation sur René-Lévesque |
| St-Timothée | 11.9% | 7.6 | 1- rue tranquille 2- Proximité avec Atateken | 1- Pente très forte 2- 3 intersections majeures sans feu de circulation : danger avec 10,000 passages de vélos par jour 3- Arrive à Sherbrooke sans aucune continuité vers Cherrier) 4- Requiert le retrait des stationnements des 2 côtés 5- Pas de feux de circulation sur René-Lévesque |
| St-André | 2% | 10.7 | 1- rue tranquille 2- bonne largeur 3- Feu de circulation coin Sherbrooke 4- Faible pente | 1- Direction Nord (faudrait inverser le sens de la rue?) 2- n'offre pas de continuité avec Christophe-Colomb pour le futur 3- pas de feu de circulation sur René-Lévesque + terre-plein (sauf si on aménage un REV sur René-Lévesque). |
| Sanguinet | 11% | 10.2 | 1- bonne largeur 2- Feu coin René-Lévesque | 1- Pente très forte 2- Requiert l'aménagement d'une piste sur Sherbrooke |
| Panet | 12.6% | 7.5 | 1- rue tranquille 2- continuité avec Calixa-Lavallée (coin Sherbrooke) 3- Feu sur René-Lévesque | 1- Requiert le retrait de 2 voies de stationnements résidentielles 2- Absence de feux de circulations aux intersections 3- ne se connecte pas à Cherrier ==> goulot étranglement sur Rachel |
| Montcalm | 7.7% | 7.5 | 1- rue tranquille 2- Proximité avec Atateken 3- pente moyenne | 1- 3 intersections majeures sans feu de circulation : danger avec 10,000 passages de vélos par jour 2- Arrive à Sherbrooke sans aucune continuité vers Cherrier) 3- Requiert le retrait des stationnements des 2 côtés 4- Pas de feux de circulation sur René-Lévesque |
| Beaudry | 11.3% | 7.2 | 1- rue tranquille 2- Proximité avec Atateken | 1- Pente très forte 2- 3 intersections majeures sans feu de circulation : danger avec 10,000 passages de vélos par jour 3- Requiert de prolonger Cherrier et revoir géométrie intersection avec Sherbrooke. 4- Requiert le retrait des stationnements des 2 côtés 5- Pas de feux de circulation sur René-Lévesque |
| De la visitation | 9.1% | 7.2 | 1- rue tranquille 2- Proximité avec Atateken | 1- 3 intersections majeures sans feu de circulation : danger avec 10,000 passages de vélos par jour 3- Arrive à Sherbrooke sans aucune continuité (vers Cherrier) 4- Requiert le retrait des stationnements des 2 côtés 5- Pas de feux de circulation sur René-Lévesque |
| Plessis | 9.7% | 13 m | 1- rue tranquille 2- Excellente largeur | 1- pente forte 2- pas de feux de circulation sur René-Lévesque 3- Pas de feux sur Sherbrooke 4- aucune continuité sur Sherbrooke |

BUS Ligne 14

